



YAMAHA MOTIF NEWSFLYER

November 2006

Ausgabe 1 / 2006

Inhalt:

Seite 1:
YAMAHA MOTIF ES
Soundset Bundle

Neu: YAMAHA USB-
Sticks für alle!

Seite 2:
John Melas'
„MOTIF ES Total
Librarian“

Seite 3:
PLG150-AN:
Comeback der AN-
Sounds

Seite 4:
Lernvideos auf DVD
für Motif ES

Get Motifated DVDs
Special Offer für
Motif 6 / 7 / 8

Seite 5:
DAS INTERVIEW:
Jean Behrends alias
„Swagger Jacky“

Seite 6:
MOTIF Sounddesign -
Teil 1: Erste Schritte

Seite 7 / 8:
Soundsets für MOTIF
ES, MOTIF-RACK ES,
S90 ES, MO6 / MO8

Seite 9:
Wichtige Webistes und
Links für MOTIF-User

Yamaha Motif ES Soundset Bundle

Ab November 2006 wird der Motif ES Music Production Synthesizer im Bundle mit den Soundsets "Dance Xpanded" und "Live Xpanded / Organs" in Form eines 1GB USB Sticks ausgeliefert.

"Dance Xpanded" stellt das ultimative Set für Dance, Electronic, Chill Out und Pop dar. Schwerpunkt der 128 Voices sind Atmosphären, Pads, Flächensounds, Synthleads, Synthbässe, Chordsynths, Gated Pads, Sequencer / Arpeggiosounds. Zusätzlich zu den Voices enthält das Set 64 MB Samples, neue Synth-Waveforms und 100 User-Arpeggios.

Um mit dem Set Arrangements realisieren zu können, wurden ferner 64 ausgewählte Drumloops im WAV-Format beigelegt, die als Waveforms geladen werden können.

"Live Xpanded / Organs" wurde speziell für Live-Keyboarder produziert und bietet für den Bühneneinsatz programmierte Live-Performances, Splits und Stacks. Außerdem enthält es weitere Organ Voices (Hammond-Type und andere), die auf 64 neuen Waveforms basieren (18 MB Samples).

Der 1GB USB Sticks bietet weiterhin genügend Platz für eine riesige eigene Library an Sounds, Samples und Loops. Da der Stick auch vom PC oder MAC eingelesen und beschrieben werden kann, eignet sich das Medium auch zum Datenaustausch zwischen MOTIF ES und Computer oder zur Sicherung anderer Daten.

Der YAMAHA USB-Stick (siehe Abbildung unten) kann auch kostengünstig von Usern erworben werden, die bereits einen MOTIF ES besitzen. Siehe nächster Artikel...



Neu: YAMAHA USB-Sticks für alle!

Besitzer von MOTIF ES, MO6, MO8 oder S90 ES dürfen sich freuen: Durch eine gemeinsame Aktion von YAMAHA und EASY SOUNDS können jetzt preiswerte, garantiert Yamaha-kompatible USB-Sticks erworben werden.

Die Sticks werden in Größen von 512 MB und 1 Gigabyte angeboten und sind als „Loaded USB-Sticks“ mit Soundsets oder leer erhältlich.

Da ein bestimmte Kontingent eingekauft wurde, ist die Aktion ist vorerst bis zum 15. 12. 06 begrenzt.

Das Angebot kommt gerade zur rechten Zeit.

Denn die lange Zeit von MOTIF-Usern verwendeten Smart Media Cards werden nicht mehr hergestellt und sind bereits seit geraumer Zeit kaum noch zu ergattern.

Die neueren Synth MO6, MO8 und S90 ES sind vorausschauend auch gar nicht erst mit mit einem Smart Media Card Slot ausgestattet worden.

Die YAMAHA USB-Sticks sind ab 25,- EUR exklusiv bei EASY SOUNDS erhältlich.

Mehr zu den Angeboten finden Sie auf Seite 9.

John Melas' „MOTIF ES Total Librarian“

John Melas' hat bereits mit einer ganzen Reihe interessanter Tools, wie z.B. den Performance Editor für MOTIF ES auf sich aufmerksam gemacht.

Sein neuestes Produkt ist die „Total Librarian for Motif ES“, die eine mit dem Windows Explorer vergleichbare Bedienoberfläche aufweist.

Dort werden Bänke als Ordner und einzelne Patches, also Voices, Performances und Master wie Files angezeigt (siehe Screenshot unten).

Diverse Library-Funktionen wie z.B. Sortieren, Umbenennen, Kategorisieren sind möglich.

Sogar Voice-Kommentare können gespeichert werden.

Auch das Kopieren mehrerer Patches

innerhalb einer Bank oder zwischen verschiedenen Bänken ist kein Problem. Wir werden uns in einer der nächsten Ausgabe noch näher mit diesem Programm und anderen Tools von John Melas befassen.

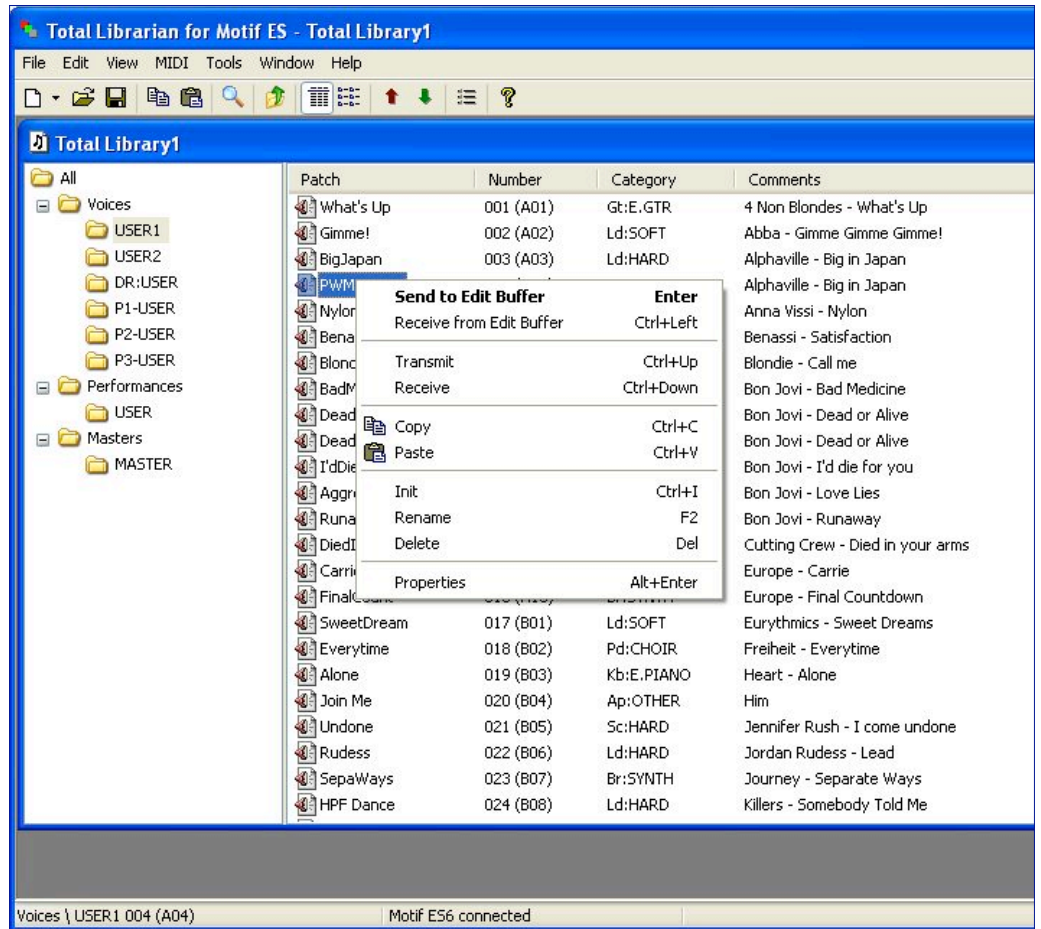
Die „Total Librarian for Motif ES“ soll demnächst auch für S90 ES, MOTIF-RACK ES und MO6 / MO8 erhältlich sein und kann über die „John Melas' MOTIF ES Page“ bestellt werden (Preis = 35,- EUR). Vor dem Kauf kann eine DEMO-Version getestet werden.

Hier der Link zur John Melas' MOTIF ES Page:

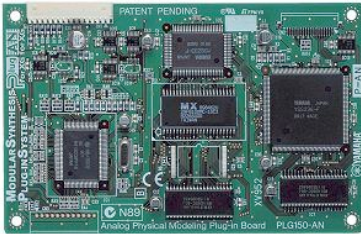
<http://www.jmelas.gr/motif/>



„John Melas hat bereits mit einer ganzen Reihe interessanter Tools wie z.B. den Performance Editor für MOTIF ES auf sich aufmerksam gemacht.“



PLG150-AN: Comeback der AN-Sounds!



Der Analog Physical Modeling Synthesizer PLG150-AN ist für eine große Anzahl an Yamaha Synths, Keyboards und Tonmodule optional als Plug-In Board erhältlich.



Die Sounds des PLG150-AN können mit dem kostenlosen YAMAHA AN-Expert Editor von einer graphischen Bedienoberfläche aus komfortabel editiert werden.

Lange Zeit war es recht ruhig geworden um eines der Plug-In Boards der ersten Stunde, das PLG150-AN. Immerhin ist hier ein abgespeckter AN1x verborgen. Der AN1x war einer der ersten virtuell analogen Synthesizer, die vor vielen Jahren Furore machten.

Für den AN1x hat YAMAHA EUROPA damals eine exzellente Soundlibrary produziert, die weit über die Qualität der Werksounds hinausging. Verschiedene namhafte Sounddesigner wurden dafür angeheuert.

Diese Soundlibrary wurde nun konvertiert und für das optionale Plug-In Board PLG150-AN aufbereitet. Dabei mußte berücksichtigt werden, daß das PLG150-AN im Gegensatz zum AN1x nicht über zwei Layer verfügt. Dieses Manko konnte jedoch teilweise durch die Verwendung der „Multisaw“ kompensiert werden. In der „Multisaw“ sind mehrere Sägezahnwellen (Saw-Waves) gestackt, was einen unglaublich fetten Sound ergibt. Dieses Feature war beim AN1x noch nicht vorhanden.

Ferner wurden für die YAMAHA Synthesizer MOTIF ES, MOTIF-RACK ES und S90 ES Plug-In Voices mit zusätzlichen Effekten (EQ, Chorus, Ensemble Detune, Delay, Reverb...) programmiert. Damit klingen die Sounds sehr lebendig und zeitgemäß.

Grundsätzlich können die neuen Voices für alle YAMAHA Synthesizer mit eingebautem Plug-In Board PLG150-AN verwendet werden, also auch für die älteren Geräte wie CS6x, CS6R, S30, S80, Motif 6 / 7 / 8, Motif-Rack, S90. Dort müssen die Effekte allerdings vom User selbst eingestellt werden.

Eine Weiterbearbeitung mit dem AN-Expert Editor (siehe Abbildung links) ist in jedem Falle möglich.

Mit den Synthbanks wird das Plug-In Board enorm aufgewertet, selbst wenn sie ohne die zusätzlichen Effekte gespielt

werden. Die Voices können je nach verwendetem Gerät entweder von Smart Media Card oder einer USB-Device (z.B. USB Stick) geladen oder mit den entsprechenden Editoren (AN Expert Editor, Voice Editor) übertragen werden. Hier eine Kurzbeschreibung der Bänke, die jeweils 64 Voices enthalten:

"Power Generator"

Hart, abgedreht, spacig, schräg, verzerrt. Eindrucksvolle Lead- Bass und Arpsounds. Nichts für sanfte Gemüter!

"Super Synth"

Voices der Kategorien Pads, Lead, Brass und Sequenzer. Soft, warm und atmosphärisch, analog, edel...

"Analog Classics"

Traditionelle Vintage-Analogsounds im Stile von Minimoog, Pro 5, OB-8, JP8 und Matrix12. Synthbrass, Leadsynths, Synthbasses, Synthstrings, Analog Pads, Filtersweeps, Polysynths,...

"Analog Plus"

Sounds, die die außergewöhnlichen Features wie FM, Sync, Feedback, Free EG zum Klingen bringen. Für experimentierfreudige Musiker!

Preise:

1 Synthbank = 15,- EUR
Download / CD

Analog Bundle 1 = 49,- EUR
Download / CD, 4 Synthbanks komplett

Analog Bundle 2 = 64,- EUR
64MB USB-Stick, 4 Synthbanks komplett

Die Synthbanks sind erhältlich bei:

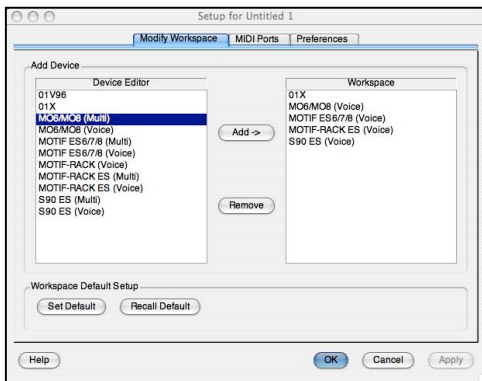


EASY SOUNDS – Peter Krischker
Am Langberg 97 A
D-21033 Hamburg
Telefon: 040 - 738 62 23

vertrieb@easysounds.de

<http://www.easysounds.de/Yamaha.htm>

MOTIF Sounddesign – Teil 1: Erste Schritte



Im „Studio Manager Setup“ werden die installierten Programme (links) mit „Add“ in die „Workspace“ (rechts) eingefügt.

Voice Editoren und Studio Manager

Laden Sie den Voice Editor für Ihren Yamaha Synthesizer. Falls noch nicht geschehen, können Sie den *Voice Editor* und den dazugehörigen *Studio Manager* hier herunterladen:

<http://www.yamahasynth.com/download/index.html>

Bisher sind Voice-Editoren für folgende Geräte lieferbar: Motif ES, MOTIF-RACK ES, MOTIF-RACK, MOTIF 6 / 7 / 8, S90 ES, S90, MO6 / MO8.

Es sind jeweils Versionen für Windows XP und Mac OS X vorhanden. Für MOTIF 6 / 7 / 8 und S90 gibt es ausschließlich Windows XP-Versionen.

Bevor Sie die MO Editoren verwenden können, müssen Sie zunächst den *Studio Manager* (Windows XP oder Mac OS X) installieren.

Sie können den Studio Manager von Cubase SX 3 aus starten. Sie finden dort im Gerätemenü den Eintrag „Yamaha Studio Manager“.

Sie können den Studio Manager aber auch als eigenständige Anwendung („Stand Alone“) starten. Dies ist sinnvoll, wenn Sie nicht mit Cubase SX arbeiten oder die Editoren unabhängig von Cubase SX starten möchten.

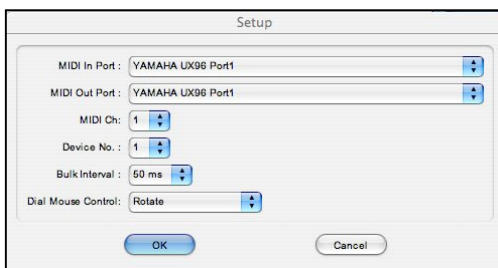
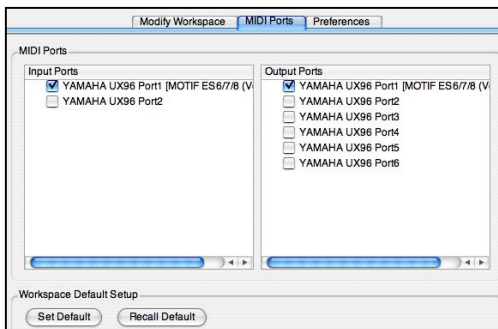
Klickt man den Eintrag „Studio Manager“ zum ersten Mal an, öffnet sich automatisch das „Studio Manager Setup“. In diesem Fenster sieht man auf der linken Hälfte die Editoren jener Geräte, die man installiert hat. Hier wählt man die Editoren, die verwendet werden sollen und fügt diese über die Taste „add“ hinzu. Dieses Fenster kann man dann über die „OK“-Taste schließen.

Wenn Sie den Studio Manager „Stand Alone“ verwenden, müssen Sie anschließend im Setup Fenster (bzw. in „Preferences“ in der MAC-Version) noch die von Ihnen für die Verbindung zum Synth verwendeten „MIDI Ports“ einstellen. Bestätigen Sie anschließend mit APPLY und OK. Sie können die Einstellungen auch mit „Set Default“ dauerhaft sichern.

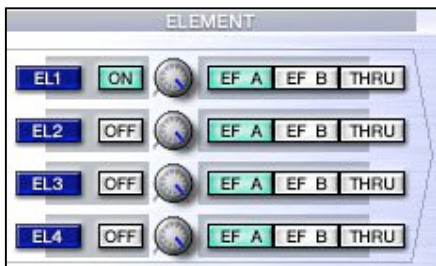
Nun sieht man im „Yamaha Studio Manager“-Fenster Symbole der installierten Editoren, die mit einem Doppelklick geöffnet werden können.

Wichtig: Im Setup des geöffneten Editors müssen nochmals die verwendeten MIDI-Ports eingestellt werden. Es erscheinen hier die MIDI-Ports, die zuvor im Studio Manager Setup aktiviert wurden.

Nachdem Sie den Voice Editor geladen haben, schalten Sie den Motif in den Voice Modus und öffnen Sie im Editor eine „Init Voice“. Es erscheint im Editor kurz die Anzeige „Transmitting bulk data“ und es öffnet sich das „Common“-Fenster. Im Motif wird der Empfang mit „Receiving MIDI bulk“ bestätigt.



Wenn der Voice Editor „Stand Alone“ verwendet wird, müssen die MIDI Ports zunächst im Studio Manager und anschließend auch im Voice Editor Setup eingestellt werden.



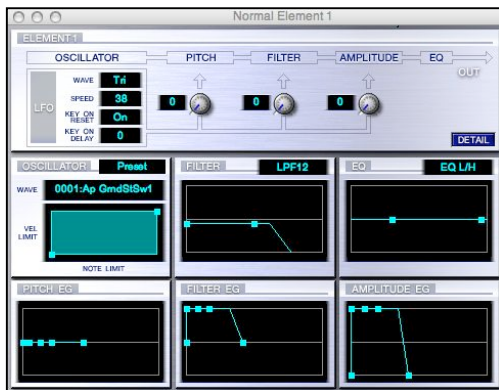
Die vier Voice-Elements können mit den ON/OFF-Schaltern ein- und ausgeschaltet werden.

Elements

Eine Voice besteht aus dem Common-Part und bis zu vier Elements. Im *Common-Part* sind globale Parameter wie Category, Voice-Name, Volume, Arpeggiator, Effect, Control Sets und Common LFO enthalten. Die Elements enthalten die eigentlichen Klangparameter und sollen hier im Vordergrund stehen. Mit Elements können in einer Voice mehrere Klänge übereinandergeschichtet werden („Layer“).

In einer „Init Voice“ ist zunächst nur das erste Element (EL1) aktiv, also auf „ON“ gestellt. Die anderen drei Elements sind mit „OFF“ abgeschaltet. Wir belassen es bei dieser Einstellung.

Um den Sound unbeeinflusst von Effekten hören zu können, sollten Sie unter SYSTEM EFFECT noch REVERB SEND Regler auf 0 setzen.

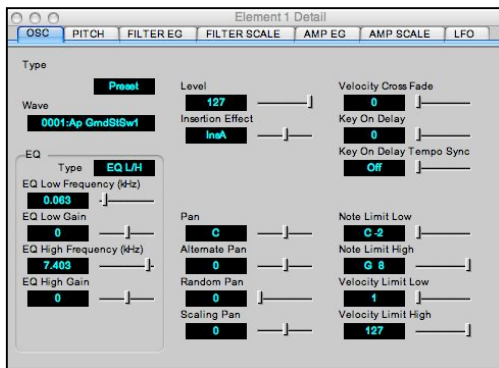


Öffnen Sie mit einem Doppelklick auf EL1 das Fenster *Normal Element 1* und danach mit einem Doppelklick auf DETAIL das Fenster *Element 1 Detail*. Lassen Sie diese beiden Fenster für die Bearbeitung des ersten Elements ständig geöffnet.

Im Fenster *Normal Element 1* finden Sie eine Auswahl der wichtigsten Element-Parameter und die graphische Hüllkurvendarstellung – dazu später mehr.

Im Fenster *Element 1 Detail* finden Sie die Detail-Einstellungen. In diesem Fenster kann zwischen den Bereichen OSC, PITCH, FILTER EG, FILTER SCALE, AMP EG, AMP SCALE und LFO umgeschaltet werden.

Oscillator



In den Fenstern „Normal Element 1“ und „Element 1 Detail“ sind in unterschiedlicher Darstellungsform die Element-Parameter zu finden.



Im Bereich OSC des Detail-Fensters können die Preset Waveforms gewählt werden

In klassischen Anlogsynthesizern waren Oszillatoren elektronische Bauelemente, mit denen die Wellenformen Sinus, Dreieck, Sägezahn, Rechteck und Puls erzeugt wurden.

In Synthesizern, die wie der Motif auf einem „Wave-ROM“ basieren, wird der Begriff Oszillator als Ausgang der ihm zugeordneten Wave verstanden, deren Klang danach mit Filter und Hüllkurven geformt wird.

Sie hören in der Init-Voices zunächst die Wave-No. Nr.0001 (Ap GrndStSw1 oder ähnlich), ein Piano-Sample. Klicken Sie im OSCILLATOR-Fenster des ELEMENT 1 nun auf die Wavform, um eine Liste mit allen Wellenformen zu sehen.

Diese umfangreiche Liste zeigt die im Motif vorhandenen Multisamples bzw. Samples an. Bei Instrumenten oder Synth-Basis Waves handelt es sich um Multisamples, also um einzelne Samples, die auf der Tastatur gemappt sind, um den Klang ausgewogen zu gestalten. Bei Soundeffekten oder Drumsounds wird in der Regel nur ein Sample für eine Wave verwendet.

Aktivieren Sie im Editor-Setup „Monitor“, um innerhalb der geöffneten „Wave List“ alle Samples durchlaufen zu können. Recht bald werden Sie beobachten, daß die meisten Multisamples erst durch Kombination mit anderen Waves oder zumindest nach einer Bearbeitung mit Filter, Hüllkurven und Effekten zu einem wirklichen Sound werden.

Bei den Synthesizer-Wellenformen (ab Nr. 0555) können oftmals bereits mit einem Element fette und eindrucksvolle Klänge erzeugt werden.

Darauf werden wir uns in der nächsten Ausgabe konzentrieren. Die Einstellung der Filter und Envelopes (EG) sollen dann einer näheren Betrachtung unterzogen werden.

Bis dahin haben Sie genügend Zeit, sich mit dem Vorrat an Waves vertraut zu machen und möglicherweise schon einmal eine Vorauswahl für Ihre künftigen Sounds zu treffen.

Soundsets für MOTIF ES, MOTIF-RACK ES, S90 ES, MO6 / MO8

„Synth Universe – Vol. 1 = „Magical Pads“

für MOTIF ES, MOTIF-RACK ES, S90 ES, MO6 / MO8

128 Voices, 64 MB Synth Waveforms (MOTIF ES)

Die neue Serie „Synth Universe“ bietet ein ein Universum von Synthesizer Sounds. Das erste Volume „Magical Pads“ bietet vorwiegend warme, analoge Flächenounds mit viel Atmosphäre. Dazu kommen Sweeps, Swells, Synthbrass, Atmo-Sounds und musikalische Effektsounds. Der Klangcharakter der Synthpads ist sowohl von Vintage Synths wie Jupiter-8, Oberheim Xpander und Polysix als auch von virtuellen Analogsynths wie Nordlead und Virus geprägt.

„Dance Xpanded“

für MOTIF ES, MOTIF-RACK ES, S90 ES, MO6 / MO8

128 Voices, 64 WAV-Drumloops, 100 MIDI-Loops, 64 MB Samples + 100 User Arpeggios (MOTIF ES)

„Dance Xpanded“ ist das ultimative Set für Dance, Trance, Electronic, Chill Out, Pop. Die 128 Voices enthalten Atmosphären, Pads, Flächen, Synthleads, Synthbässe, Chordsynths, Gated Pads und Arpsounds. Weitere Merkmale: Top-Analog Sound, exzellente neue Synth-Waveforms, Trance Gate Pads, massiver Einsatz unterschiedlicher Filter-Typen, Filter Control mit dem Modulationsrad oder Fußpedal.

„Synth Xpanded“ für MOTIF ES

128 Voices, 64 MB Samples, 40 User Waveforms

Bietet die Power einer Synth Expansion. Damit wird der MOTIF ES zu einem Megasynt der Luxusklasse aufgewertet. Fette Analogsynths, futuristische Digitalounds, warme Atmosphären und Pads, eindrucksvolle Leads und Bässe.

„Live Xpanded / Organs“ für MOTIF ES

128 Voices, 32 Performances, 18 MB Samples

Dieses Live-Set ist speziell für Entertainment und Keyboarder in Pop- und Rockbands programmiert. Hier steht der Bühneneinsatz im Vordergrund. Neben den Standard-Voices für den Live-Einsatz (Dynamische Keyboards, Pads, Strings, Brass, Leads usw.) werden auch Live-Performances mit Splits und Stacks geboten. Ein separates File enthält ein Set mit neuen Organ-Voices (Hammond-Type und andere). Die Orgel Voices basieren auf 64 neuen Waveforms (18 MB Samples).

„Arp Xpanded“

128 Voices, 106 User Arpeggios

Lizensiert von YAMAHA MUSIC CENTRAL EUROPE.

Inspirierendes Set für Pop- und Elektronik mit Arpeggio Voices auf der Basis von neuen User Arpeggios. Frische und coole Sounds - eine Mischung von modernen Synths und trendigen Acoustic Voices. Stilistisch bemüht sich „Arp Xpanded“ um eine Balance zwischen traditioneller Live- und trendiger Popmusik. neuen User Arpeggio-Phrases.

„Pop Xpanded“

für MO6 / MO8 und S90 ES

128 Voices + 106 User Arpeggios

Das Set enthält 192 User Voices, die aus den MOTIF ES Sets „Arp Xpanded“ und „Live Xpanded“ zusammengestellt wurden.

Die User Voice Bank 1 ist identisch mit „Arp Xpanded“ und enthält 128 Voices basierend auf 106 neuen User Arpeggio-Phrases.

Die Voices 1 – 64 der User Voice Bank 2 sind mit ist identisch mit den 64 „Live-Voices“ des Sets „Live Xpanded belegt. Die Voices 65 – 128 der User Voice Bank 2 enthalten die besten Synthesizersounds von MOTIF ES und MOTIF-RACK ES.

Preise:

Je Soundset (Download / CD-ROM)	= 29,- EUR
512KB USB-Stick mit einem Soundset	= 49,- EUR
512KB USB-Stick leer	= 25,- EUR
1 Gigabyte USB-Stick leer	= 35,- EUR

zusätzliche Soundsets können mit einem Aufpreis von je 29,- EUR auf die USB-Sticks kopiert werden.

Die Soundsets sind exklusiv erhältlich bei:



EASY SOUNDS – Peter Krischker
Am Langberg 97 A
D-21033 Hamburg
Telefon: 040 - 738 62 23

vertrieb@easysounds.de

<http://www.easysounds.de/Yamaha.htm>

YAMAHA MOTIF NEWSFLYER

Herausgegeben von
EASY SOUNDS
Peter Krischker
in Kooperation mit
YAMAHA MUSIC
CENTRAL EUROPE
GmbH

E-MAIL:
motifnews@easysounds.de

Der NEWSFLYER erscheint monatlich und enthält News, Tips & Tricks, Softwareangebote und Interviews rund um die Yamaha Synthesizer der Motif-Serie, S90 ES und MO.

Sie können den kostenlosen NEWSFLYER mit einer formlosen E-Mail abonnieren oder abbestellen:
motifnews@easysounds.de

Wichtige Websites für MOTIF-User

Offizielle, internationale YAMAHA Website für Synthesizer mit umfangreichem Downloadbereich
<http://www.yamahasyth.com/>

Offizielle Homepage von YAMAHA MUSIC CENTRAL EUROPE GmbH
<http://www.yamaha-europe.com>

Amerikanische Motif Support-Website mit Forum + KEYFAX Webshop
<http://www.motifator.com/>

EASY SOUNDS Website + Webshop Sounds und USB-Sticks für YAMAHA Synths
<http://www.easysounds.de>

John Melas MOTIF ES Website
<http://www.jmelas.gr/motif/>

Wichtige Direkt-Links für MOTIF-User

[Know How Datenbank \(deutschsprachig\)](#)

[Deutsch-sprachiges Yamaha Synthforum](#)

[YAMAHA EUROPE Downloadbereich](#)

[MP3 Demos für Yamaha Synthesizer](#)

[Englisch-sprachiges MOTIF-Forum](#)

[MotifMart – KEYFAX Webshop \(USA\)](#)

[Yamahasyth.com \(Downloads Treiber / Editoren...\)](#)

[Kompatibilität von DIMMs und USB-Devices](#)

[Sounds für Yamaha Synthesizer](#)

[Download YAMAHA Bedienungsanleitungen](#)